

# Filtertechnik intern

für Regenwassernutzung zum Einbau im Tank

PG 3

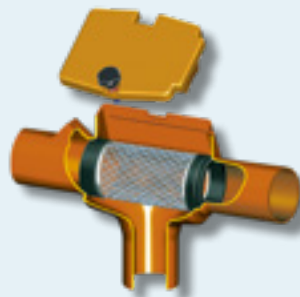


## **SUPRA-Filter für Erdtank Columbus**

Filter mit Edelstahl-Filter-Einsatz zur Installation im Tank. Nur 8 cm Höhenversatz zwischen Zu- und Ablauf (Kanal), feinmaschige Filtration (0,50 mm), Dachfläche max. 350 m<sup>2</sup>, wartungsarm. Über 95% Wasserausbeute, Anschlüsse DN 100

### **mit gebogenem Abgang**

Best.-Nr. 202 557



## **SUPRA-Filter für Erdtank Cristall**

### **mit geradem Abgang**

Best.-Nr. 202 559



## **Reinigungseinheit für SUPRA-Filter**

Miniclean Intern, ohne Schlauch

Best.-Nr. 340 044



## **Filterkorb**

100 % Wasserausbeute  
Zum Einhängen in den Tankdom. Feinmaschige Filtration (0,35 mm), für Hausnutzung geeignet. Ideal auch zur Nachrüstung bestehender Anlagen. Traverse verstellbar von 57-69 cm. Dachfläche max. 300 m<sup>2</sup>. Regelmäßige Wartung erforderlich.

Best.-Nr. 202 044