

Wasserentnahmestellen

Funktional und elegant



Wassersteckdose Extern

Zur bequemen Entnahme des Regenwassers im Garten. Für Jet-Pumpe und Tauchpumpe inkl. Ventil für handelsübliche Schlauchkupplung, Schlauchanschluss 25 mm (1").

- Aus besonders robustem und witterungsbeständigem Kunststoff
- komfortabler Zugang und Anschluss
- Ideal als zusätzliche Entnahmestelle für Ihren Erdtank



PG 3

Best.-Nr. 202083

[Q Webcode G9102](#)

NEU

Wassersteckdose Intern

Zur bequemen Entnahme des Regenwassers im Garten. Zapfen Sie Wasser direkt aus dem Tank. Einfach nachrüstbar bei Teleskop-Domschacht Mini oder Maxi, inkl. Ventil für handelsübliche Schlauchkupplung, Schlauchanschluss 25 mm (1").



PG 1

Best.-Nr. 375119

[Q Webcode G9103](#)



Wasserzapfsäule aus Edelstahl

Die elegante Wasserentnahmestelle für den Garten. Aus rostfreiem Edelstahl, inkl. verchromtem Auslaufhahn. Anschluss 19 mm (3/4") Außengewinde im Fuß.

PG 1

Best.-Nr. 356020

Ø Säule	Ø Standfuß	Höhe
100	200	900 mm

[Q Webcode G9104](#)

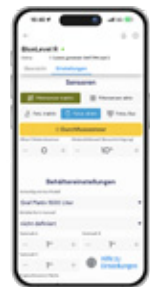
ROSTFREI
EDELSTAHL

Füllstandsanzeigen

Ihre Wasserreserven im Blick



Ansicht Dashboard



Grünes LED-Licht = Betriebsbereit



Blaues LED-Licht = Füllstand

NEU

	Best.-Nr.
BlueLevel Rw	984003
BlueLevel R 50m Datenkabel (Optionales Zubehör)	984006

Smarte Füllstandsanzeige für Regenwassernutzung mit App und Dashboard. 20 m Datenkabel (max. Messbereich 3 m) mit zuverlässiger hydrostatischer Messtechnik. Verlängerung optional möglich. Umfassende Auswahl an vordefinierten Tankgrößen, einfache Auswahl per DropDown. Keine Kalibrierung notwendig. Anbindung per WLAN/LAN, inklusive innovativer Kommunikation über LED-Lichtring, Füllstand am Gerät erkennbar.

	Best.-Nr.
Digitale Füllstandsanzeige	351013

Kindersichere 24 Volt Technik mit 20 m Datenleitung. Digitale Anzeige in 1 %-Schritten, beliebige Tankgröße bis 3 m Höhe, einfache Montage, auch zur Nachrüstung bestehender Anlagen, 2 Jahre Garantie



	Best.-Nr.
Aqua-Control+	351021

Das Aqua-Control+ informiert über den exakten Wasserstand im Tank und schaltet bei Bedarf automatisch die Trinkwassernachspeisung in den Tank ein. Somit ist stets ein reibungsloser Betrieb der Gesamtanlage gewährleistet. Weiterhin ist die Pumpe gegen Trockenlauf geschützt. Digitale Anzeige und einstellbare Nachspeisemenge in 1 %-Schritten. 2 Jahre Garantie. Messing-Magnetventil und 20 m Datenleitung.



i Integrierte Schnittstelle zu Gebäude-Bus-systemen/Haustechnik

Zubehör

Für die Regenwassernutzung

PG 1

Best.-Nr.

Spezialbohrer

Für Rohr DN 50, inkl. Aufnahmeschaft Ø 58 mm	332004
Für Rohr DN 75, inkl. Aufnahmeschaft Ø 83 mm	202002
Für Rohr DN 110, inkl. Aufnahmeschaft Ø 121 mm	202003
Für Rohr DN 160, inkl. Aufnahmeschaft Ø 175 mm	332002
Für Rohr DN 200, inkl. Aufnahmeschaft Ø 210 mm	332005



Spezialdichtung

Für Tankverbindung und weiteren Anschluss

Für Rohr Ø	Bohrung	Wandstärke	Farbe	Material	Best.-Nr.
DN 32	46 mm	4 - 8 mm	schwarz	EPDM	332036
DN 19/32	45 mm	1 - 15 mm	schwarz	EPDM	330383
DN 32/50	58 mm	1 - 15 mm	schwarz	EPDM	330347
DN 50	58 mm	4 - 8 mm	schwarz	EPDM	332038
DN 50	58 mm	10 - 18 mm	schwarz	EPDM	332045
DN 75	83 mm	4 - 6 mm	grün	EPDM	332039
DN 75	83 mm	9 - 16 mm	schwarz	EPDM	332040
DN 110	121 mm	4 - 6 mm	grün	EPDM	332031
DN 110	121 mm	9 - 13 mm	schwarz	EPDM	332033
DN 110	121 mm	14 - 17 mm	rot	EPDM	332032
DN 110	121 mm	17 - 21 mm	blau	EPDM	332030
DN 110	121 mm	9 - 13 mm	grau	NBR	332053
DN 110	121 mm	14 - 17 mm	dunkelrot	NBR	332054
DN 160	175 mm	6 - 11 mm	schwarz	EPDM	332035
DN 160	175 mm	11 - 21 mm	hellgrau	NBR	332046
DN 200	210 mm	9 - 13 mm	schwarz	EPDM	332051
DN 200	210 mm	11 - 21 mm	hellgrau		332049
Zusätzliche Bohrung und Montage der Spezialdichtung					980104

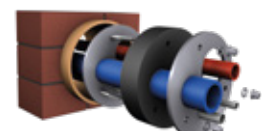
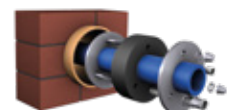


Mauerdurchführung DN 110

1 x 25 mm (1") + 2 x Kabeldurchführung 331002

Mauerdurchführung DN 160

1 x 25 mm (1") + 1 x 32 mm (1 ¼") + 2 x Kabeldurchführung 331003



Verhindert durch Quetschdichtung Wärme- und Feuchtigkeitsbrücken an Mauerdurchbrüchen. Durchführungsmöglichkeiten für Nachspeiserohr (nur bei DN 160), Saugschlauch, Sensorkabel sowie Pumpen- bzw. Schwimmerschaltekabel.

Mauerdurchführungen nur bei nicht drückendem Wasser verwenden!

Best.-Nr.

Beruhigter Zulauftopf

Damit sich feine Schmutzpartikel am Tankboden absetzen können, wird das gefilterte Wasser über den beruhigten Zulauftopf am Tankboden eingeleitet.

DN 110	330776
DN 160	330781
DN 200/315	330454



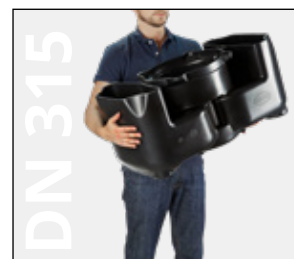
DN 110



DN 160



DN 200/315



DN 315

Überlaufsiphon

Als Geruchsverschluss und zur Entsorgung der Schwimmschicht

DN 110	330108
DN 160	330450
DN 200	330451
DN 315	330452

Wie oben, jedoch mit Kleintierschutz

DN 110	331004
DN 160	331025



DN 110


 DN 160
(mit Stutzen)

 DN 200
(mit Muffe)


DN 315

Kleintierschutz

Aus Edelstahl zum Einsatz in handelsüblichen KG-Rohren. Schützt sicher gegen das Eindringen von Kleintieren.

DN 110	331008
DN 160	331013


Schnellmontage-Manschette Spannfix

Patentiert, zur Verbindung von zwei Rohren ohne Muffe (stumpfe Verbindung), kein Montagewerkzeug erforderlich!

3er-Spannfix	
DN 110	340502

2er-Spannfix	
DN 110	295909
DN 160	340546



**FÜR STUMPFER
ROHRVERBINDUNGEN**



Zubehör

Für die Regenwassernutzung

PG 1

Best.-Nr.

PVC-Druckschlauch

Gelb mit Gewebeeinlage, Größe 25 mm (1")

5 Meter	330075
10 Meter	330076
15 Meter	330077
25 Meter	330078



PVC-Saugschlauch

Grau mit Verstärkungsrippen, Größe 25 mm (1")

10 Meter	330189
----------	--------



PVC-Saugschlauch

Grau mit Verstärkungsrippen, Größe 32 mm (1 1/4")

10 Meter	330062
25 Meter	330065



Spezial Saug- und Druckschlauch

PVC-Schlauch, mit Federstahlspirale, große Biegefestigkeit, max. Druck 10 bar, max. Unterdruck 0,9 bar, Größe 25 mm (1"), Farbe: schwarz, Preis per Meter

330624



Ansaugset

Lieferumfang: Saugkorb, Rückschlagventil aus Messing, Saugschlauch mit gebogener Schlauchtülle 25 mm (1"), Länge: 250 cm kürzbar

333002



PE-Saugrohr

12 m lang, zur Verbindung zwischen Tankanschluss und Pumpe. Mit Messing-Klemmverschraubung, 25 mm (1") Innengewinde und Messing-Winkelverschraubung 90°, 25 mm (1") Außengewinde

330082



Best.-Nr.

Schwimmende Entnahme

Lieferumfang: Schwimmerkugel, Rückschlagventil mit Edelstahl-Feinsaugkorb, Saugschlauch mit Messing-Anschlussgewinde 25 mm (1") Innengewinde, Länge: 300 cm

Feinfilter NW 1,2 mm	333014
Microfilter NW 0,23 mm	333015


Schwimmende Ansaugarmatur mit Feinfilter

Bestehend aus: Rückschlagventil mit Schlauchtülle 25 mm (1"), Feinsaugkorb mit Maschenweite 1,2 mm, Schwimmerkugel mit Öse und Ring, ohne Schlauch

330054


Schwimmende Ansaugarmatur mit Microfeinfilter

Bestehend aus: Rückflussverhinderer mit Schlauchtülle 25 mm (1"), Microfeinfilterkorb mit Maschenweite 0,23 mm, Schwimmerkugel mit Öse und Ring, ohne Schlauch

330055


Beschriftungsset

Für Regenwassernutzungsanlagen, bestehend aus Gravurschild, Klebefolie, Klebefahne, Leitungskennzeichnung

330122


Retentionszubehör
Ablaufdrossel 1"

Schlauchlänge 1,3m - Kappe DN 110
Durchflussmengen in L/Sekunde
0,07 - 0,13 - 0,17 - 0,23 - 0,25 - 0,29 - 0,40 - 0,45

734000810

Ablaufdrossel 2"

Schlauchlänge 1,5m - Kappe DN 110
Durchflussmengen in L/Sekunde
0,66 - 0,80 - 0,88 - 1,00 - 1,05 - 1,11 - 1,14 - 1,64

734000830

Ablaufdrossel 3"

Schlauchlänge 1,5m - Kappe DN 125
Durchflussmengen in L/Sekunde
0,83 - 1,25 - 1,61 - 1,69 - 1,89 - 2,04 - 2,44 - 2,94
3,13 - 3,85

734000840

Ablaufdrossel 4"

Schlauchlänge 1,5m - Kappe DN 160
Durchflussmengen in L/Sekunde
3,68 - 4,73 - 6,92 - 7,33 - 8,57 - 10,53 - 12,07

734000850

